

P o w e r i n g a B e t t e r F u t u r e



伟柏电力系统(中国)有限公司
V&P ENGINEERING (CHINA) LTD.



V&P ENGINEERING (CHINA) LTD.
Singapore • HongKong • Shenzhen • Shanghai • Beijing

Authorized dealer:



V&P

伟柏动力
创造无限



新加坡伟柏集团简介 V&P GROUP INTRODUCTION

- ◇ 拥有数十年经验之柴油发电系统专业生产制造商
- ◇ 厂房设在新加坡TUAS
- ◇ 每年成套发电机组超过二千台
- ◇ 伟柏发电机组畅销亚洲、非洲、中东各国，为发电厂（火力、水利）提供保安电源，为通信系统提供应急电源，为工厂、大厦、医院、宾馆等提供备用电源
- ◇ 采用国际知名品牌的零部件，加以设计组装
- ◇ 除生产标准发电机组、控制屏、转换柜、并联柜外，更可按客户之独特需求，特别设计、制造成套发电系统（例如高压、中频、双频及变频等）
- ◇ 每台机组出厂前，均经过严格测试，以保证品质优良、可靠
- ◇ Professional genset OEM with decades of experience in the field
- ◇ Assembly factory is located in Tuas Singapore
- ◇ Annual production over 2000 units
- ◇ V&P gensets are widely used in Asia, Africa, Middle East, providing prime and standby power supply to power plants, construction sites, telecom, factories, buildings, hospitals and hotels.
- ◇ Only internationally well-known components are used in V&P's assembly
- ◇ In addition to standard genset, control panel, ATS, V&P can tailor-make power system (including high voltage, high frequency systems) to suit customer's special application.
- ◇ Every genset has to go through extensive testing before delivery to ensure quality and reliability



伟柏电力系统（中国）有限公司
V&P ENGINEERING (CHINA) LTD.



公司简介

伟柏电力系统(中国)有限公司是新加坡伟柏集团附属机构,负责伟柏电力系统设备在中国的销售及售后服务。公司在香港、深圳、上海、北京设有办事处和维修中心。

伟柏公司采用目前最先进的计算机网络管理系统,从产品的设计、生产、检验到库存、销售、财务、企业管理等进行全面的实时管理。伟柏以“不断满足和超越顾客期望”为经营理念,逐渐成为了行业内市场上的知名品牌,并日益扩大营业规模及销售网络。

伟柏现有员工80多人,拥有一批国内外电力系统行业资深专家和工程技术人员,其中不乏国外留学博士、专家及海外知名柴油机原厂培训的专业人才。

伟柏能根据客户的特殊要求设计制造、改造高性能的自动化发电机组,并可提供发电机负载分析、容量及系统选定、安装规划等专业的顾问服务。目前每年销售的发电机组近千套(其中包括:流动型电站系列、防音型电站系列及无人值守电站系统),涵盖了CUMMINS、DEUTZ、PERKINS、MITSUBISHI、MTU、JOHN-DEERE等工业用柴油机组,功率从10KW-2660KW不同型号。各项产品广泛运用于邮政、电信运营、高速公路及商场大厦、厂房建筑工程项目、火电厂与水电站等场所,深得用户信赖与好评。



COMPANY PROFILE

V&P Engineering (China) Ltd is a subsidiary of V&P Group, mainly responsible for sales, marketing, services and local production in China. There are offices and service centers in Hong Kong, Shenzhen, Shanghai and Beijing.

Thanks to our state-of-the-art computer and network system, V&P is operating efficiently from product design, production, inventory control, sales, to customer / product support system. We are expanding rapidly in terms of market share and geographical coverage.

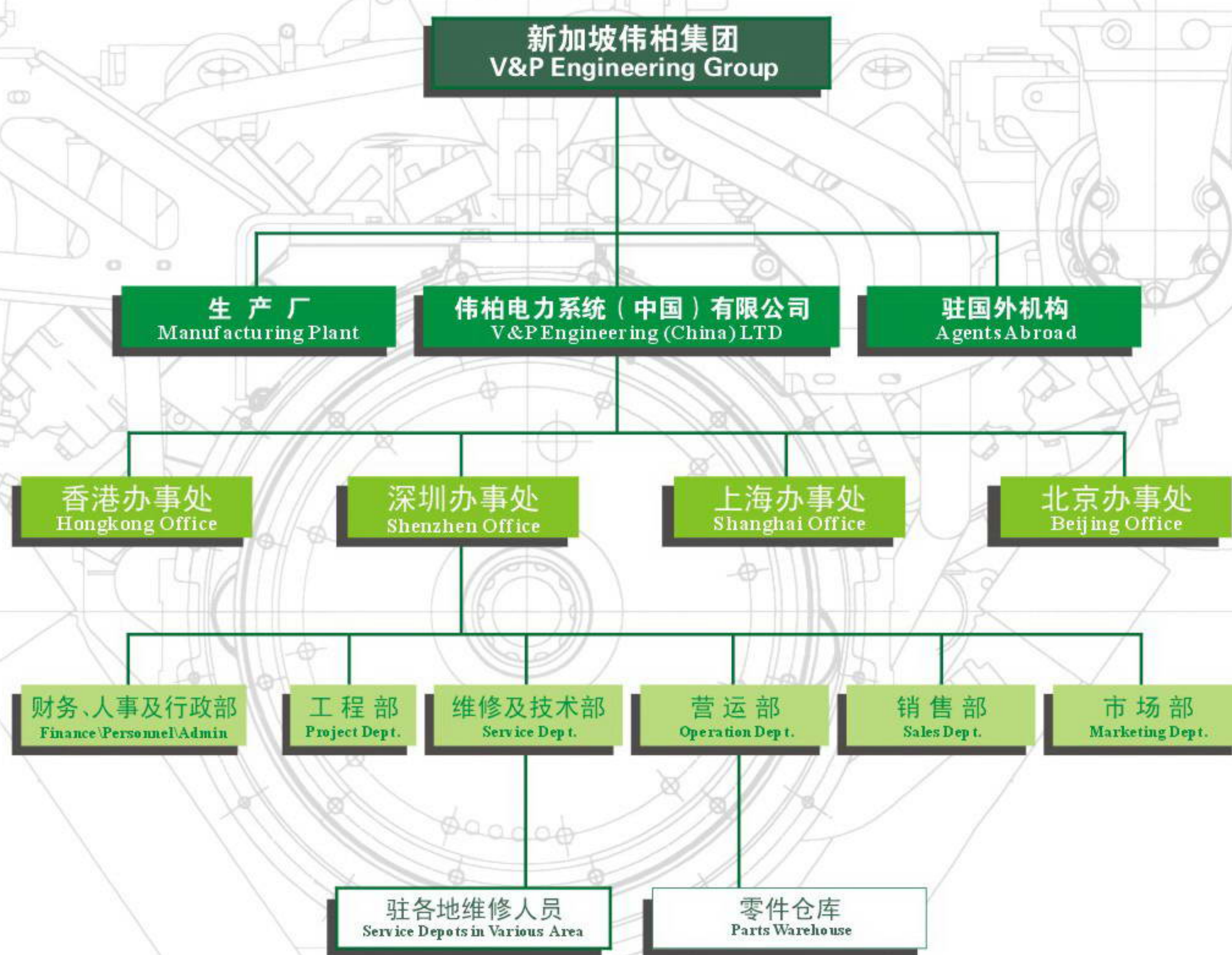
With a team of over 80 technical staff, V&P is well-known as one of the most experienced and professional genset companies in China. Our team have oversea trained doctorate and master holders, engineering graduates as well as qualified engineers trained by diesel engine manufacturers.

V&P can provide customized genset solution including services like load analysis, genset sizing calculation, control systems and installation consultancy etc. V&P is a long-term OEM partner of famous diesel engine brands like CUMMINS, DEUTZ, PERKINS, MITSUBISHI, MTU, JOHN-DEERE, offering genset of rating 10KW-2660KW (including mobile genset, sound-proof canopy, unmanned genset station). In recent years, V&P has introduced China made genset that are reliable and very competitive in price. With hundreds unit annual sales within China, V&P products are widely used in telecommunications, modern buildings, construction sites, highways and factories etc.



企业架构 CORPORATE ORGANISATION

伟柏电力系统(中国)有限公司国内贸易组织机构示意图
V&P ORGANISATION CHART



严格规范的管理体系 Excellent Quality System

伟柏电力系统(中国)有限公司优质的设备和完善的服务依赖于严格规范管理体系, 公司营运从系统分析、产品设计、生产制造、调试、检验等一系列环节上均按国际标准ISO9001严格把关进行, 并获得国家信息产业部颁发的电信设备进网许可证。尤其在产品关键组装部件上, 如: 发动机、交流发电机、开关及控制器等, 伟伯均采用世界名牌产品。



V&P is ISO9001 awarded in both Singapore and China. We are following very strict quality system from day-to-day management, product design, manufacturing, load test and quality check. Only reputable and well proven components will be used in our assembling to ensure reliability. Award of China Telecommunication Network Entry Permit is good proof of our quality.



完善的服务体系 Good Service Support



售前服务 Presales Service

- ◇ 根据客户使用情况，协助正确选择发电机组容量、功能及类型
- ◇ 根据客户场地情况，提供机房设计及安装建议
- ◇ 满足客户提出的各种特殊设计要求，除标准机组，可提供高压/中频发电机组及配电设备、低噪音机组、无人值守电站、全自动并联机组、现有机组功能性升级改造等专业服务
- ◇ Specification, sizing and other functioning suggestion according to customer's application
- ◇ Installation and genset room design
- ◇ Specific requirements such as high voltage/intermediate frequency genset and distribution, sound-proof genset, unmanned application, automatic paralleling system, functioning modification on existing gensets.



随机及现场服务 Sales and Site Service

- ◇ 随机提供整套系统的完整使用手册
- ◇ 对客户机组的安装、使用提供技术指导，包括安装建议、电气联接等
- ◇ 机组调试及现场对用户进行操作使用培训
- ◇ 对客户的安装工作进行评价并根据用户现场环境要求提供环保、降噪设计及工程可提供废气过滤及余热利用装置设计及工程服务
- ◇ Comprehensive operation and maintenance manuals
- ◇ Guidance on installation, operation and routine maintenance
- ◇ Commissioning and Site training
- ◇ Installation Review Environmental Protection Installation, Heat Recovery, Sound Insulation etc engineering works can be provided at optional extra.

售后服务 Aftersales Service

- ◇ 在深圳设有培训中心，不定期为用户举办各种技术讲座和操作保养知识培训班，并设有解体机组模型和控制器模拟器，学员可实际动手操作。
- ◇ 机组调试完毕后，提供壹年时间之免费原厂保用。
- ◇ 长期提供机组各级保养服务，各种有关的机组操作使用的咨询、故障诊断。
- ◇ Training facilities are available in our Shenzhen center. Regular operation and maintenance training classes are organized for our endusers. Dismantled engine models and simulators are available for teaching and training purpose.
- ◇ One year warranty
- ◇ Major overhaul and trouble-shooting services are available

维修中心 Service Center

- ◇ 伟柏公司已在新加坡伟柏和我国北京、上海、广东深圳、香港等地建立维修中心，常年从事机组的大、中修服务；
- ◇ 不断对维护人员进行在职培训，提高其技术素质和技能。伟柏公司国内外各维修中心专线设有热线电话，以确保对世界范围内各国用户的售后服务迅速、周到和完善。
- ◇ V&P have service centers in Singapore, Beijing, Shanghai, Shenzhen and Hongkong to support our customers.
- ◇ Regular training and technical update are provided for our service staff. V&P also establish 24 hours service hotline for prompt response to service request.

配件供应中心 Parts Center

伟柏公司在新加坡工厂和我国广东省深圳设有备件库，其中深圳备件库厂房占地面积约7000平方米，建筑面积5000平方米，日常储备有40万美元的各种机型的常用备品备件，以最优惠的价格提供用户所需各种零配件，保证用户的需求。

There are parts centers in Singapore and Shenzhen. Shenzhen center have a land area of over 7000 sq. m and 5000 sq. m covered area. US\$ 400,000 worth parts inventory in our Shenzhen facilities and the use of computerized warehouse system support customers in China, Hong Kong and neighboring Asian countries.



企业资格与销售网络
Corporate Awards and Sales Coverage



伟柏产品系列 V&P Products

- | | | | |
|-------------------------------------|---|--|---|
| ◇ 风冷发电机组
Air-Cooled Genset | ◇ 三遥/远程监控系统
Remote Control/monitoring System | ◇ 车载电站
Truck Mounted Genset | ◇ 高效环保节能系统
Energy Saving System |
| ◇ 水冷发电机组
Water-Cooled Genset | ◇ 自动转换系统
Automatic Changeover System | ◇ 无人值守电站
Unmanned Power Station | ◇ 高压/高频柴油机组
High Voltage/ Frequency Genset |
| ◇ 流动型发电机组
Mobile Genset | ◇ 自动并联系统
Automatic Paralleling System | ◇ 系统成套改造
Packaging/Modification Service | ◇ 重油/低速机组及发电厂
Heavy Diesel/Medium Speed Genset |
| ◇ 防音型发电机组
Sound Insulated Canopy | ◇ 高压并联系统
High Voltage Automatic Paralleling | ◇ 余热利用系统
Heat Recovery System | ◇ 动态UPS电源系统
Dynamic UPS System |



伟柏标准机组
V&P Standard Genset

伟柏发电机组产品系列 V&P Diesel Genset Series

伟柏机组均由国际知名品牌的零部件组装而成。油机采用康明斯 (CUMMINS)、道依茨 (DEUTZ)、三菱 (MITSUBISHI)、帕金斯 (PERKINS)、奔驰 (MTU)、强鹿 (JOHN DEERE) 工业用柴油机, 发电机采用利莱森玛 (LEROY SOMER)、史坦福 (STAMFORD)、马拉松 (MARATHON) 无刷式发电机。伟柏亦可按客户要求选择安装各类机组配件, 如: 热交换器、排气消音器、日用油箱等。

Only internationally famous components are selected for V&P genset assembly. Cummins, Deutz, Mitsubishi, Perkins, MTU, John Deere are our common choices of engine. They are usually coupled with Stamford, Leroy Somer or Marathon alternator. V&P can also fit special, or even tailor-made components like heat exchanger, silencer, day tanks etc.

伟柏—康明斯水冷发电机组 V&P Cummins Diesel Genset

伟柏—康明斯 (VP-CUMMINS) 柴油发电机组, 由康明斯工业用柴油机和史坦福无刷式发电机组装而成。
功率范围: 33-2660KW

V&P Cummins diesel gensets are usually assembled with engine from Cummins Engine Inc and alternator from Newage Stamford
Rating: 33-2660 kW

**伟柏—道依茨
水冷发电机组**

V&P Deutz Water
-Cooled Genset

功率范围(Rating): 50-2000KW



**伟柏—三菱
水冷发电机组**

V&P Mitsubishi Water
-Cooled Genset

功率范围(Rating):
34.4-2000KW



**伟柏—道依茨
风冷发电机组**

V&P Deutz Air
-Cooled Genset

功率范围(Rating): 4-118KW

伟柏—帕金斯 水冷发电机组
V&P Perkins Water-Cooled Genset

功率范围(Rating): 24-700KW



伟柏—强鹿 水冷发电机组
V&P John-Deere Water-Cooled Genset

功率范围(Rating): 35-360kW



伟柏——高压专用发电机组 V&P High Voltage Genset



伟柏——高频专用发电机组 V&P High Frequency Genset

伟柏高压系列柴油发电机组，由伟柏专业设计。选用国际知名品牌柴油机为动力源，配置国内外优质高压发电机(3.3kV、6.3kV、10kV、13.8kV)。该系列机组调压精度高，动态性能好，电压波形畸变小；耐冲击，承受超负载能力强；具有效率高，结构紧凑，维修方便，工作可靠，使用寿命长及经济性能好等特点。可承受超大功率负载的一次性投入，并可根据需要选配专用高压软启动装置。

V&P is well-known for its high voltage genset products (3.3kV、6.3kV、10kV、13.8kV). With our in-depth experience in high voltage application, we can design products to suit challenges like surge current tolerance, transient voltage dip requirements, motor starting, big single step load etc. We can undertake turn-key responsibility by packaging our products with high voltage parallel panel, control panel with special protections and monitoring features, soft-starting devices

特性:

- ※ 额定电压从400V-11000V
- ※ 起动性能稳定、波动小、承受冲击能力强
- ※ 可以承受超大功率负载的一次性投入
- ※ 一次性加载时电压降小
- ※ 可承受突加感性负载
- ※ 一次性大功率卸载时不飞车
- ※ 电子调速、转速稳定、反应时间短，动作准确性能高
- ※ 永磁无刷交流高压发电机
- ※ 自动电压调节、瞬间强励磁功能
- ※ 输出波形完美无谐波
- ※ 抗电磁干扰能力强
- ※ 允许瞬时过载大电流
- ※ F级绝缘，F级温升，安全等级高

Features

- ※ Rated voltage 400V-11000V
- ※ Stable starting capability with low fluctuation and high transient overload ability
- ※ Cater for big single-step load injection
- ※ Small transient voltage dip in step load application
- ※ Excellent tolerance to stand reactive load injection/ejection
- ※ Protection against overspeed in heavy load ejection
- ※ Electronic speed governing with prompt and accurate response
- ※ PMG brushless high voltage alternator
- ※ Automatic voltage regulation
- ※ Harmonics are minimized to lowest level
- ※ Strong tolerance to electromagnetic interference
- ※ High transient overcurrent capability
- ※ 'F' class insulation, 'F' class temp rise

适用范围 Application

- ※ 山区高海拔环境中启动和带动风机水泵类等大功率电动机
- ※ 在石油化工行业带动高扬程输送(油、液态气)泵
- ※ 大功率消防水泵、动力水泵
- ※ 冶金、采矿行业带动大功率而且变速变负荷运行的锅炉风机、挖掘机械
- ※ 在通讯、电子、科研、军工行业作为高精度要求的实验或者动力电源
- ※ 在高层建筑、酒店、广场、展厅、工厂、港口、机场、农业灌溉、森林采木、水库泵站中作为紧急照明、消防、动力电源等
- ※ Big motor starting in conditions of high altitude, cold ambient temperature
- ※ Big motor or pump load starting in Petrochemical Industry.
- ※ High-power fire-fighting pump or water pump
- ※ Furnace power back-up in casting or mineral industry
- ※ Temporary power distribution in vast construction site
- ※ Water distribution pump station backup or emergency back-up for big buildings



频率转换装置
solid state frequency converter



中频便携电压转换装置
Gate Box

伟柏中频发电机组系列 V&P Intermediate Frequency Products

伟柏中频发电机组适用于雷达站、机场、纺织、电子设备等以及其它需要300Hz/400Hz电源的各种场合。机组配置灵巧，原动机由柴油发动机或电动马达拖动中频交流发电机运行，输出高品质的400Hz电力。

V&P supply intermediate frequency power products for aviation and other industries. Our 300/400 Hz genset can be driven by either diesel engine or motor, supplying high quality and reliable power.

伟柏双频、变频产品系列 V&P Dual Frequency and Frequency Converter Products

伟柏双频系列发电机组，由内燃机驱动的可提供50Hz或60Hz两种频率的供电电源，以满足不同的电源使用需求。伟柏同时还提供50HZ/60HZ、60 HZ /50 HZ、50 HZ /400 HZ、60 HZ /400HZ等系列静态变频模块或马达式动态变频设备，以实现交变频率相互转换。

V&P supply dual frequency diesel powered genset products, providing both 50Hz and 60 Hz power supply to suit different needs. We can also provide 50HZ/60HZ、60 HZ /50 HZ、50 HZ /400 HZ、60 HZ /400HZ frequency converter with either motor-genset or solid state technology.



海外项目 Oversea Projects

伟柏-柴油发电机组不仅在国内多项国家重点工程中广泛应用,而且参与了许多中国大型企业在海内外承包的柴油发电机组分包项目(参见附录伟柏部分海外项目客户名单)。

伟柏在新加坡及国内均设有生产加工工厂及维修配件中心。针对中国企业海外总包项目,主要设计与技术协调工作安排在中国,以方便语言顺畅沟通,可更了解客户实际需求。再根据客户的实际需求与期望,我们将选择较经济工程方案并合理的分配新加坡工厂和中国国内工厂生产任务,并细分工程团队的工作范围,以期为客户制定出性价比最为合适的可行方案。

V&P gensets are widely used for important projects within China. We also supply power for oversea projects undertaken by Chinese contractors (details as per our oversea customer list).

Our experienced technical team can discuss and come up with mutually agreed solution with customers in China. We can then divide our work internally within our well-established facilities in Singapore and China to cater best feasible product combination for oversea site in terms of value for money invested.



电厂专用黑启动机组 Black-Starting For Power Plants

伟柏作为最专业的柴油机组厂家之一，专为火力及水力发电厂设计、成套发电厂保安段紧急备用黑启动电源，所提供专为发电厂订制的柴油发电机组全部采用一体化设计；将柴油发电机组、并网系统、自动转换系统、控制保护系统与PLC程控系统有机的集成，融为一体；与发电厂的DCS系统相互配合控制，从而达到与发电厂保安母线及进线电源同期运行和各保安进线断路器的不停电切换供电，已在国内外多个电站、电厂广范使用。如：中国华润集团、中国国电集团、哈尔滨电站集团、中国水电总局及分局等火力水力发电厂。

As one of the most professional genset suppliers in China, V&P has extensive experience in supplying black starting genset for power plants in China. We provide turn-key package solution including diesel genset, paralleling panel, automatic changeover panel, PLC control system, remote monitoring via power plant control DCS system. Paralleling or changeover with mains can be offered. The operation logic can be tailor-made to suit specific customer needs. Major power generation operators like China Huarun Group, China Guodian Group, Harbin Power Engineering and Sinohydro Corporation etc are part of our clientele.



流动型 电站系列 V&P Mobile Genset Series



伟柏流动型电站分拖车式、半挂式、车载式。由伟柏专业人员严格设计的全天候防护罩适合各种自然条件，并在罩内安装吸音材料和防音装置以满足低噪音要求。可选配电缆卷线盘、电源输出快速插头。

V&P manufactures trailers, semi-trailers, wheel-mounted and truck-mounted mobile power systems. Our design engineers have comprehensive experience in incorporating features to suit special applications like low noise level, low ambient temperature, sandy or highly polluted areas, high reliability requirements. Cable drum and plug-in socket can be provided as option.



半挂式流动电站 Semi-Trailer Mobile Genset

标准 20 尺集装箱改装而成
Standard 20-ft Container Canopy



电源输出快速插头
Plug-in socket can be provided as option



伟柏车载移动电站
V&P truck-mounted mobile power >>

防音型 电站系列

V&P Sound-Proof Canopy Genset Series

伟柏防音型电站系列噪音可降至68-85dBA, 适用领域广泛。另外可选配通风散热系统、火警消防栓及监控系统。

With a noise level range of 68-85 dBA, V&P manufacture canopy genset for wide-range of application. Ventilation system, fire-fighting blind, monitoring system can be installed as extra.



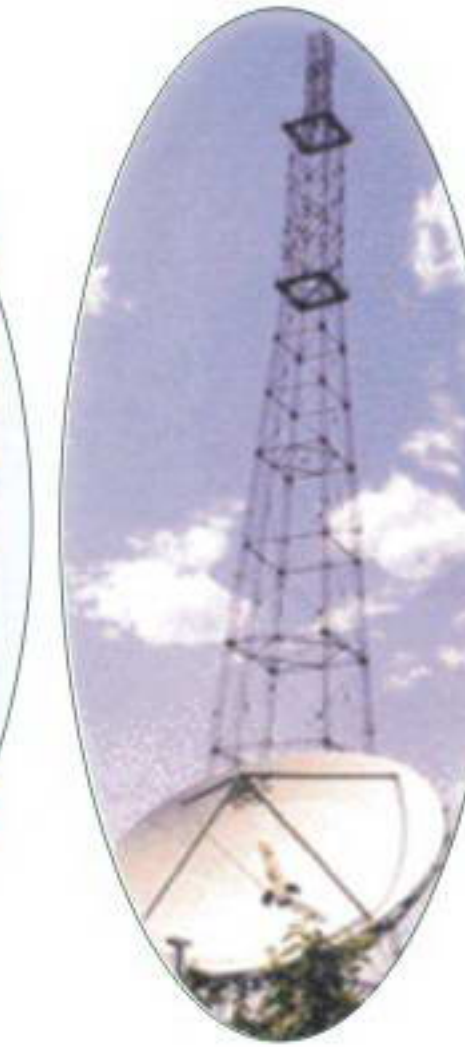
伟柏电力系统 (中国) 有限公司
V&P ENGINEERING (CHINA) LTD.

无人值守电站

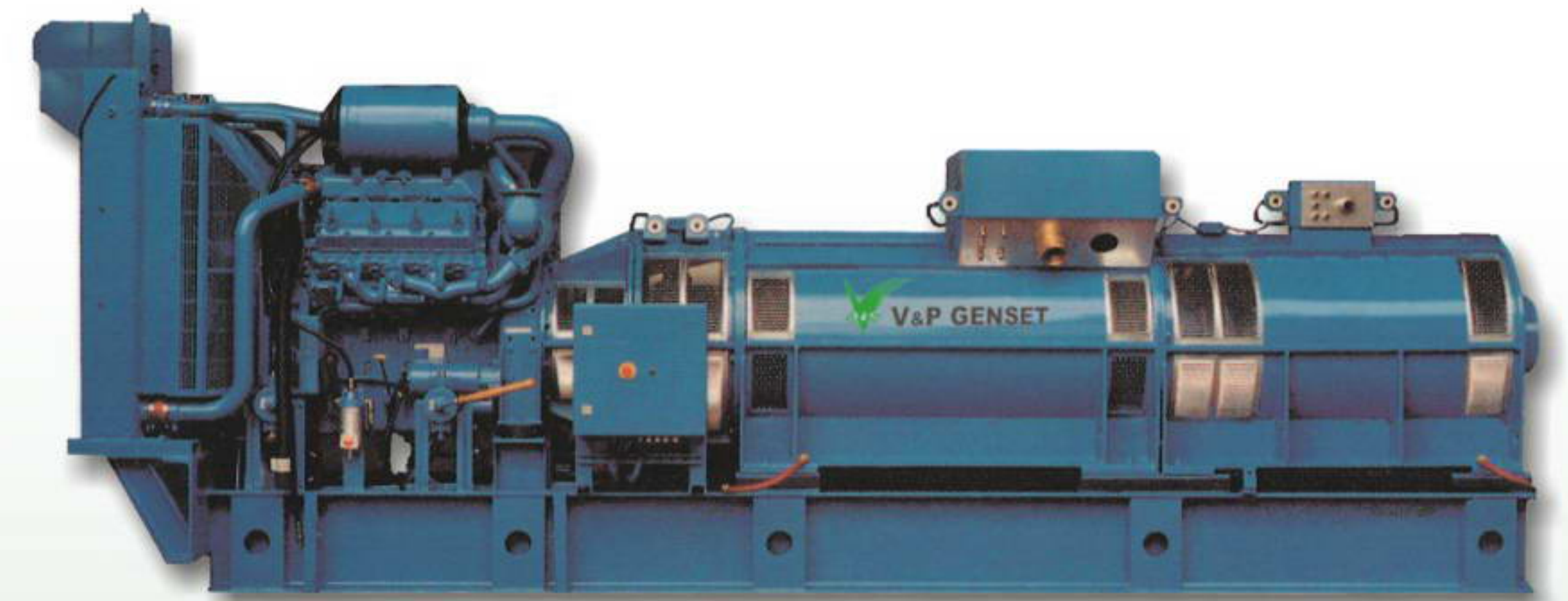
V&P Unmanned Power Station

伟柏无人值守电站具备完善的全自动功能。并配置各种全自动辅助设施, 适合于各种自然条件恶劣的无人值守电站。

V&P offers one of the world's most perfect unmanned genset power station package. We have a wide range of accessories to cater various natural challenges in unmanned operation.



无人值守电站内部
Unmanned Power Station



伟柏动态 不间断电源系统

V&P Dynamic UPS System

伟柏动态UPS系统为可要求严格的负载提供不间断电源, 适用典型负载如: 计算机、通讯设备、医疗设备、机场等。

V&P supplies dynamic UPS system for uninterrupted power application like computer center, communication center, hospital and airport.



防音型电站 (寂静型)
Silent Canopy



防音型电站 (全天候型)
Weather Proof Canopy



防音型电站 (超静型)
Super Silent Canopy



电缆卷线盘
Cable Drum



沙漠地区专用防音型电站
Canopy for Desert Application

伟柏 控制产品 V&P Control Products

伟柏远程监控系统 V&P Remote Monitoring System

伟柏公司研制开发不同类型的控制系统,包括:EMS, VP300, GCU, GCM, TGCM等。系统具有极高的智能化程度,可提供机组的全部智能化控制、自动保护及远程监控。

V&P has developed various controllers like EMS, VP300, GCU, GCM, TGCM etc. to suit different applications. All V&P controllers integrate decades of experience in the field with modern software and electronic technology in genset control system.



Standard Controller VP300
标准型VP300控制系统

VP300系列备用电源全自动控制系统采用PCB80系列高级微处理控制器,具有以下性能:

- ◇ 所有信息采用全中文大屏幕显示, 机组主要数据信息一目了然。
- ◇ 监测市电状况
- ◇ 手动或自动控制机组的启动运转和停机
- ◇ 配套伟柏公司自行开发的OCP过电流保护系统
- ◇ 控制自动转换开关的动作
- ◇ 具备远程监控, 配有标准RS-232通信接口, 并提供开放式通信协议(协议符合信息产业部监控标准)和专用中文监控软件。
- ◇ 历史故障纪录, 密码保护。

VP300 is ideal for standby genset control in China, with advanced PCB80 possessor. It provides the following features:

- ◇ All displays and alarms are in Chinese. Big LCD panel for all essential data to be obtained at a glance.
- ◇ Mains monitoring ability
- ◇ Manual or automatic control
- ◇ V&P OCP overcurrent protection system
- ◇ Changeover control
- ◇ Standard RS-232 communication port, with Protocol in accordance with Chinese Telecommunication Bureau requirements. Communication software in Chinese is part of standard scope of supply.
- ◇ Record on fault history. Password protection against unauthorized amendment of settings.



GCU工业型控制器 GCU Industrial Genset Controller

- ◇ 发动机控制与保护
- ◇ 发动机测量与通信(RS-485)
- ◇ 宽电压工作
- ◇ 易操作面板
- ◇ LED显示屏
- ◇ Engine control and protection
- ◇ Engine data measurement and communication (RS-485)
- ◇ Wide working voltage range
- ◇ User-friendly front panel control
- ◇ LED display



EMS基本机组控制器 EMS Basic Genset Controller

- ◇ 发动机控制与保护
- ◇ DC宽电压工作
- ◇ LCD易操作面板
- ◇ Engine control and protection
- ◇ Wide working voltage range
- ◇ LCD display with easy operation



VP-100通讯模块 VP100 Communication Module

专为远程监控改造而设计, 利用远程监控中心的计算机, 通过RS-232或RS-485接口对现有的发电机组进行“三遥”改造

Specially designed for existing genset remote monitoring modification. Remote communication via RS-232 and RS-485 ports



GCM(Genset Control Module) 柴油发电机组控制器

- | | |
|------------------|--|
| ◇ 发动机控制与保护 | ◇ Engine control and protection |
| ◇ 发电机控制与保护 | ◇ Alternator control and protection |
| ◇ 市电监控与测量单元 | ◇ Electrical measurement on mains supply |
| ◇ 柴油机与市电自动转换功能 | ◇ Genset / Mains automatic changeover |
| ◇ 测量与通信(RS-485) | ◇ RS-485 communication port |
| ◇ 宽电压工作: 8-40VDC | ◇ Wide working voltage range: 8-40VDC |
| ◇ 易操作数字面板 | ◇ User-friendly front panel control |
| ◇ 液晶显示屏 | ◇ LCD display in English |



TGCM Total Genset Control Module 柴油发电机组总控制器

- | | |
|------------------|---|
| ◇ 发动机控制与保护 | ◇ Engine control and protection |
| ◇ 发电机控制与保护 | ◇ Alternator control and protection |
| ◇ 市电监控与测量单元 | ◇ Electrical measurement on mains supply |
| ◇ 自动及手动与市电并联 | ◇ Automatic and manual paralleling with mains |
| ◇ 自动及手动多台机组并联 | ◇ Automatic and manual Multi-unit paralleling |
| ◇ 自动及手动负载分配 | ◇ Automatic and manual load sharing |
| ◇ 自动及手动控制加、减载斜率 | ◇ Automatic and manual ramp control |
| ◇ 测量与通信(RS-485) | ◇ RS485 communication port |
| ◇ 宽电压工作: 8-40VDC | ◇ Wide working voltage range: 8-40VDC |
| ◇ 易操作数字面板 | ◇ User-friendly front panel control |
| ◇ 液晶英文显示屏 | ◇ LCD display in English |



伟柏并联控制与 自动转换ATS 系统系列产品

V&P Paralleling Panel
and Automatic
Changeover Panel



高低压并联控制柜 High / low voltage paralleling panel

伟柏标准高压/低压并联控制柜适用于与市电并网及市电与机组反并，单机、多机与市电并网，多台机组内部并联，自动并联、自动解列、退出待机等各种复杂的使用场合。

V&P high/low voltage paralleling system use state-of-the-art technology to provide versatile application like mains-to-genset paralleling, genset-to-mains paralleling, multi-genset paralleling, automatic and programmable operation sequence etc.

功能及特点 Functions and Features

- ※ 采用领先启动感应晶片式设计
- ※ 自动并联功能
- ※ 自动负载分配
- ※ 自动及手动加、减载斜度控制
- ※ 可加装“三通”系统及远程监控系统
- ※ 可加装PLC逻辑控制系统，或DCS配套系统
- ※ Use solid state start sensor system design
- ※ Automatic paralleling
- ※ Automatic load sharing
- ※ Automatic and manual load ramp control
- ※ Remote monitoring and control can be available as option
- ※ PLC programmable control operation sequence, or DCS system can be available as option



自动转换柜 Automatic Changeover Panel

伟柏自动转换系统自动监测负载供电电源状态，并对之自动切换，保证负载的正常供电。

V&P manufacture ATS panel for mains-genset changeover and genset-genset changeover.

功能及特点 Functions and Features

- ※ 结构简单，使用寿命长
- ※ 机械及电气联锁装置，操作方便安全
- ※ 市电/发电机自动切换
- ※ 手动/自动工况选择功能
- ※ 切换动作平稳可靠、切换时间短
- ※ 可根据需求实现双备用电源的切换
- ※ Simple structure, long operating life time
- ※ Mechanical and electrical interlock ensure safe and easy operation
- ※ Automatic changeover between mains and standby genset
- ※ Manual / automatic operation selector
- ※ Reliable operation with minimum switching time
- ※ Dual standby power changeover is possible





Fleetguard Filter
弗列加滤清器



自动转换开关 ATS



SMS Alarm System
伟柏短信报警系统



Temperature Control System
自动室温控制



Automatic Lub Oil Refill System
自动机油供给



Automatic Refill Day Tank
自动燃油供给



Fuel Storage tank
储油罐



Secondary Silencer
二级消音鼓



Power Protection Module
综合电源保护装置



Heat Exchanger
热交换器



Flexible Coupling
柔性连接器



Water Heater
水加热器



Soft Starting
软启动装置



Earth Fault Module
接地保护模块



Float Charger
挂墙式充电器



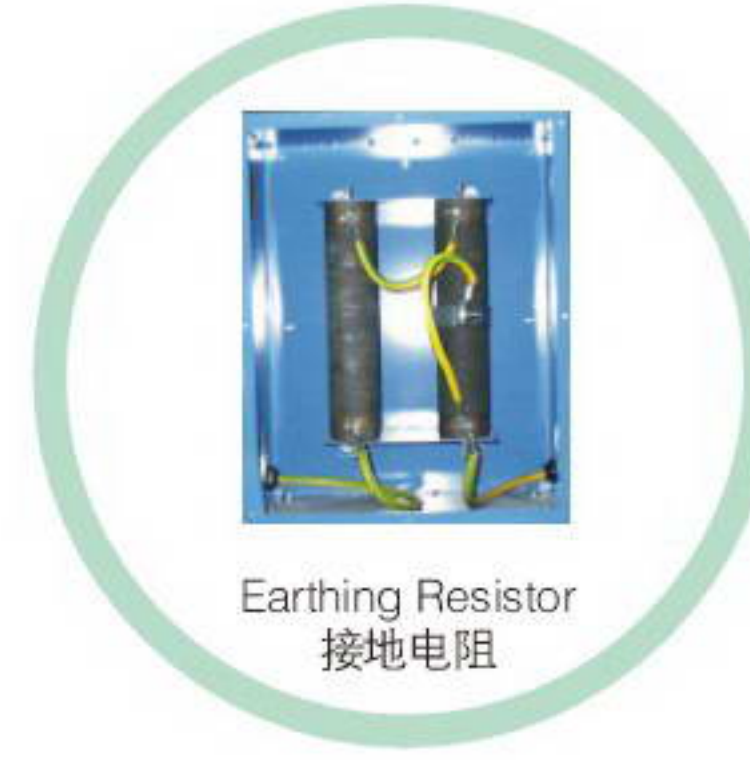
Float Charger Module
内置式充电器



Differential Protection Module
差动保护模块



Alternator Heater
发电机加热器



Earthing Resistor
接地电阻



Level Switch
液位感应器



PLC Module
PLC模块



Load Bank
负载柜



Transducer
变送器



Digital Power Meter
数码电力表



RTD Monitoring And Alarm Module
RTD监控与报警模块



Synchronizing Module
同步模块



Undervolt Sensing Module
市电感应模块



Sound Attenuation duct
进风消音管道



Spring Type Isolator
弹簧避震器

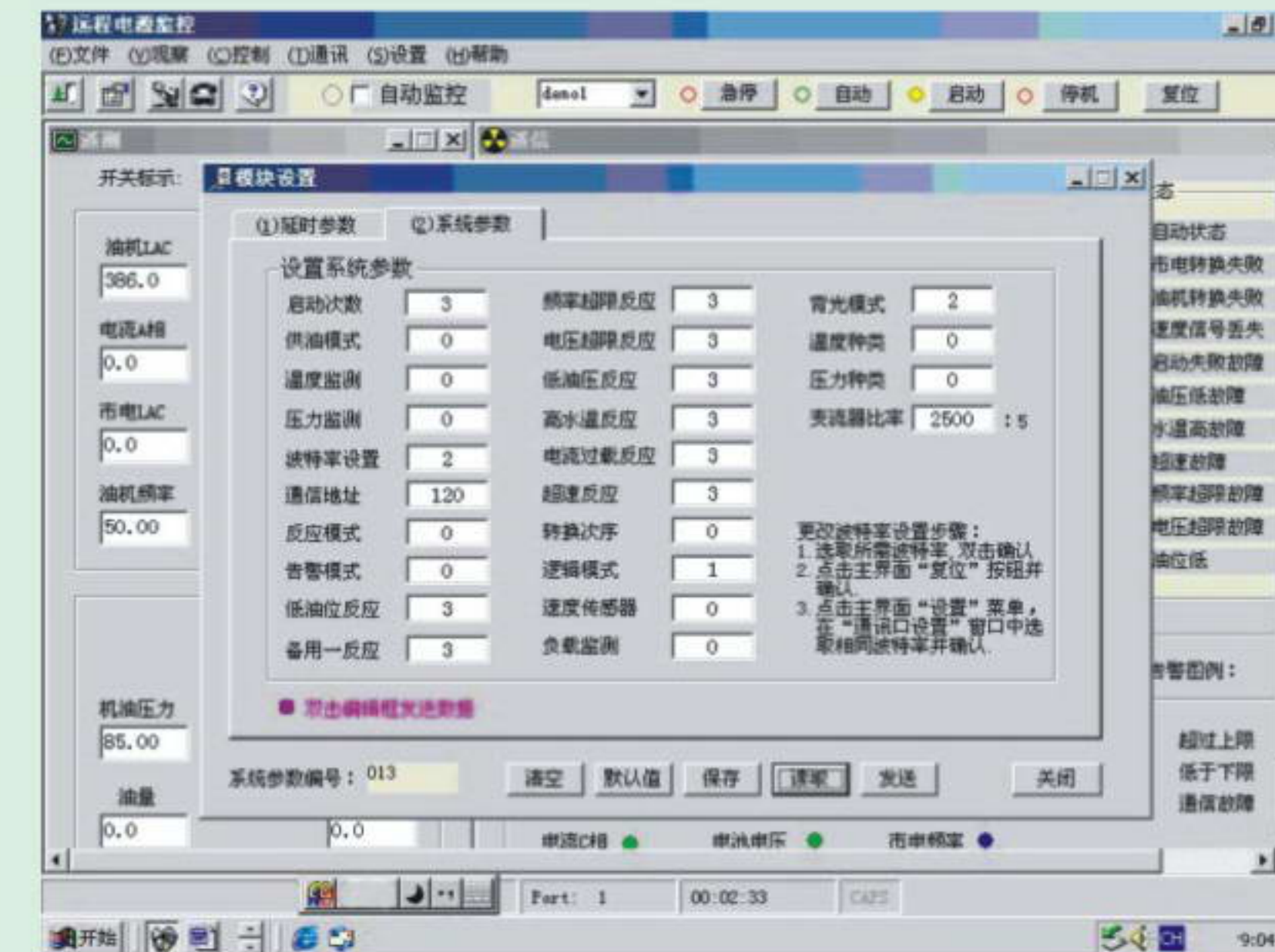
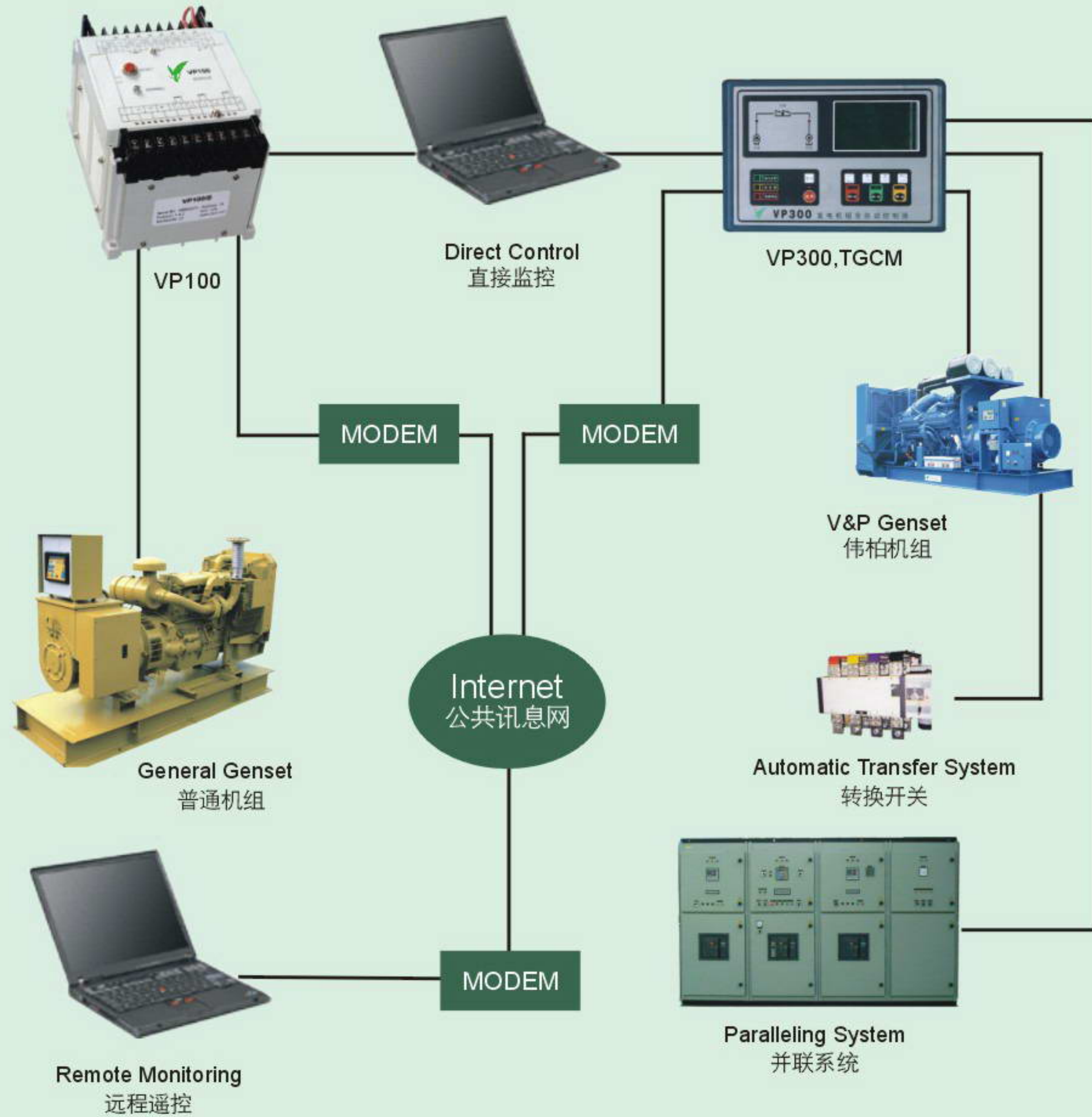


Automatic Ventilation Blind
自动百叶窗

电脑网络监控系统 Computer Monitoring System

可直接用计算机连接伟柏公司远程控制器，也可以通过公用电话网对机组远距离集中控制。遥控范围包括机组监控、市电监测、并联系统监控与负载转换监控。各种多功能的电力网络监测仪表，可方便地应用于电力电网、工业监控系统及楼宇自动化系统等场所。所有通讯监控装置及中文版软件均由伟柏公司提供。

Computer Monitoring can be achieved either by connecting directly to the V&P controller or via telecommunication network. Scope of monitoring includes genset operation status, main status, paralleling system status and changeover status. V&P supply both the controller and communication software to ensure single point responsibility.



伟柏专业监控软件 V&P Remote Monitoring Software

为便于远距离自动监控，伟柏公司专门开发有中英文版监控软件，界面友好直观，可提供有组织性的资料报告，实地警报和仪器控制等。

V&P has specially developed a software in both English and Chinese for genset remote monitoring. With its user-friendly display, this software provides remote control, real time operation data and alarm reports of genset.



海外部分用户名单(Oversea Customer List)

国家地区 Country	使用场所 Application site	功率/数量 Rating /Qty	国家地区 Country	使用场所 Application site	功率/数量 Rating /Qty
厄瓜多尔 Ecuador	厄瓜多尔水泥厂 Cement factory	600KW/1	柬埔寨 Cambodia	柬埔寨甘再水电站项目 Kampuchea Hydropower	1000KW/8 400KW/6
苏丹 Sudan	苏丹麦洛维大坝项目 Merowe CCMD JV project	1000KW/12	菲律宾 Philippine	菲律宾电站 Power Plant	250KW/1
埃塞俄比亚 Ethiopia	埃塞俄比亚公路项目 Ethiopia Highway	600KW/1	赞比亚 Zambia	奇兰噶水泥厂 chilanga cement factory	1200KW/1
安哥拉 Angola	电信项目 Telecommunication	13KW/14 19KW/158	越南宣光 Vietnam	越南宣光水电站 Tuyen Quang Hydropower	850KW/1
刚果 Congo	多里集体育场 Palaestra Project	370KW/1	巴基斯坦 Pakistan	巴基斯坦水泥项目 Cement factory	800KW/2
塞拉利昂 Sierra Leone	塞拉利昂议会大厦项目 Building	28.8KW/1 270KW/1	巴基斯坦 Pakistan	巴基斯坦马兰III水电站 MALAKAND-III Hydropower	250KW/2 140KW/1
新几内亚 Papua New Guinea	水产品加工厂和冷库 Factory	400KW/1	巴基斯坦 Pakistan	巴基斯坦高摩赞大坝项目 Gomal Zam Dam Project	1230KW/4
阿尔巴尼亚 Albania	阿尔巴尼亚水泥厂 Cement factory	1000KW/1	伊朗 Iran	伊朗炼油厂项目 Oil Swap Project	1000KW/1
阿尔及利亚 Algeria	阿尔及利亚石化项目 Petrifaction Project	1200KW/1	马来西亚 Malaysia	马来西亚巴贡水电站项目 Bakun Hydroelectric Project	500KW/6 800KW/3
俄罗斯 Russian	大使馆 Russian Embassy	280KW/1	老挝 LAOS	老挝水电站项目 Hydropower Development Project	250KW/2 100KW/2

电厂部分用户名单(Power Plant Customer List)

地区/单位 Region	机型 Model	功率/数量 Rating/Qty	地区/单位 Region	机型 Model	功率/数量 Rating/Qty
镇江电厂项目	VPC1340	1200KWx2	阜新电厂项目	VPC 833	751KWx2
徐州电厂项目	VPD680	630KWx2	泰州电厂项目	VPC2000	1800KWx2
谏壁电厂项目	VPD700	640KWx2	澜山电厂项目	VPC1386	1250KWx2
常州电厂项目	VPC1386	1250KWx2	姚孟电厂项目	VPC1340	1200KWx2
阜阳电厂项目	VPC1386	1250KWx2	北仑电厂项目	VPC2000	1800KWx2
平圩电厂项目	VPC1386	1250KWx2	修山水电项目	CVPCD450	400KWx1
利港电厂项目	VPC1340	1200KWx4	双鸭山电厂项目	VPC1386	1250KWx2
大别山电厂项目	VPC1340	1200KWx2	克拉马依电厂项目	VPC1340	1200KWx2

国内部分用户名单(Domestic Customer List)

地区/单位 Region	机型 Model	功率/数量 Rating/Qty	地区/单位 Region	机型 Model	功率/数量 Rating/Qty
国家单位(Public Sector)			工厂(Factory)		
深圳市石岩排污站	DEUTZ	800KW x 1	恒星制品厂	CUMMINS	310KW x 1
瑞安市广播电视台	DEUTZ	450KW x 1	克拉玛依采油三厂	DEUTZ	112KW x 1
江西省税务局	DEUTZ	220KW x 1 (防音型)	北锋装配厂	CUMMINS	1000KW x 1
江西省景德镇烟草公司	DEUTZ	330KW x 1	齐鲁化工二厂	DEUTZ	330KW x 1
东营市税务局	DEUTZ	112KW x 1	教育(Education)		
三门峡市农村信用社	DEUTZ	33KW x 1	湛江海洋大学	DEUTZ	300KW x 1
天津中央直属棉花仓库	DEUTZ	135KW x 1	武汉理工大学	CUMMINS	550KW x 1
天津排污管理处	DEUTZ	130KW x 1 (移动式)	公路(Highway)		
南昌市工行	CUMMINS	450KW x 1	福宁高速公路项目部	DEUTZ	80KW x 3 200KW x 6 250KW x 2
西藏阿里水电局	DEUTZ	400KWx2	江苏省高速公路指挥部	DEUTZ	65KW x 2 113KW x 4 280KW x 1
海南省政府大楼	MITSUBISHI CUMMINS	1350KWx1 800KW x2	医院/酒店(Hospital/Hotel)		
房地产(Property)			广州市花都人民医院	CUMMINS	1000KW x 1
深圳市皇廷彩园	DEUTZ	660KW x 1	新疆阿克苏人民医院	CUMMINS	310KW x 1
泉州市金鑫花园	CUMMINS	310KW x 1	福建泉州市世贸中心酒店	CUMMINS	550KW x 1
温州海德国际花园	PERKINS	120KW x 1	杭州市国际大厦	CUMMINS	800KW x 1
沈阳市时代广场	MITSUBISHI	1280KW x 1	其他(Others)		
天津泰丰工业园	DEUTZ	32KW x 1	上海家乐福超市	CUMMINS	264KW x 1
北京华彬高尔夫	VOVLE	404KW x 1 (移动式)	辽宁通化市证券公司	DEUTZ	200KW x 1
东莞东南路辉煌大厦	DEUTZ	200KW x 1	浙江华日集团	CUMMINS	800KW x 1
浙江省乐清交通大厦	CUMMINS	550KW x 1			
中国凤凰卫视大厦	CUMMINS	1000KWx1			

通信运营系统部分用户名单 Telecom Customer List

地区/单位 Region	机型 Model	功率/数量 Rating/Qty	地区/单位 Region	机型 Model	功率/数量 Rating/Qty
广东省(Guangdong)			河南省(Henan)		
广东微波局	DEUTZ	50KW x 17	河南省微波局	DEUTZ	50KW x 16
广西省(Guangxi)			贵州省(Guizhou)		
广西电力局	DEUTZ	15KW x 13	贵州省微波局	DEUTZ	50KW x 14
广西微波局	DEUTZ CUMMINS CUMMINS CUMMINS	36KW x 12 100KW x 1 250KW x 2 400KW x 1	贵州省电信局	DEUTZ	113KW x 1 200KW x 5
广西电网调度中心	DEUTZ	20KW x 9 30KW x 1	四川省(Sichuan)		
广西南宁市邮政局	DEUTZ	440KW x 1	四川省微波局	DEUTZ	50KW x 8
湖南省(Hunan)			云南省(Yunnan)		
湖南省微波局	DEUTZ	50KW x 30 30KW x 6	云南省微波局	DEUTZ	50KW x 1
湖南省邮电局	DEUTZ(移动式) DEUTZ	50KW x 1 660KW x 1 308KW x 1 452KW x 1	北京(Beijing)		
湖北省(Hubei)			中国电信总局	DEUTZ	50KW x 82 60KW x 4 70KW x 6 308KW x 1 500KW x 1
湖北微波局	DEUTZ	50KW x 10	天津(Tianjin)		
湖北邮电局	CUMMINS	1200KW x 2	天津移动通信局	DEUTZ	40KW x 2
湖北电信局	CUMMINS	200KW x 9 310KW x 1 440KW x 1 880KW x 1	内蒙古自治区(Neimenggu)		
湖北省移动公司	CUMMINS	580KW x 1	林河电信局	DEUTZ	26KW x 1
江苏省(Jiangsu)			乌兰浩特电信局	DEUTZ	110KW x 1
江苏省邮电局	PEPRINS DEUTZ	65KW x 2 35KW x 20 50KW x 1	赤峰市电信局	DEUTZ CUMMINS	21KW x 1 95KW x 1 152KW x 2 175KW x 1 550KW x 1 880KW x 1
江苏省电信局	DEUTZ	35KW x 18 50KW x 1 330KW x 1	海拉尔市电信局	CUMMINS	110KW x 1 220KW x 1
山西省(Shanxi)			根河市电信局	CUMMINS	220KW x 1
山西邮电局	CUMMINS	800 x 2	东信市电信局	CUMMINS	116KW x 1 550KW x 2
吉林省(Jilin)			五原电信局	DEUTZ	32KW x 1 (拖车式)
吉林省邮电局	DEUTZ	200KW x 3 88KW x 2	甘河通信公司	CUMMINS	45KW x 1
江西省(Jiangxi)			太仆寺旗电信局	CUMMINS	15KW x 2 23KW x 1
江西省微波局	DEUTZ	50KW x 6	安徽省(Anhui)		
江西省联通公司	DEUTZ	23KW x 4 (车载式) 330KW x 1 440KW x 1	合肥式电信局	CUMMINS	152KW x 1
江西省移动公司	DEUTZ	33KW x 9 (拖车式)	怀南市电信局	CUMMINS	200KW x 1
福建省(Fujian)			莆田电业局	DEUTZ	21KW x 1
黑龙江省(Heilongjiang)			黑龙江省(Heilongjiang)		
			昌五电信局	DEUTZ	88KW x 1
			哈尔滨电业局	CUMMINS	550KW x 1