



伟柏合资 / 康明斯

(VP / CUMMINS) 柴油发电机组系列

22-1100KW

柴油发动机

采用世界知名品牌中美合资康明斯工业用柴油机、四冲程、水冷、高压润滑系统，自然进风或涡轮增压、全自动电子调速，性能可靠且维护简单，能稳定运行于1500转或1800转。

交流发电机

配以著名英国独资无锡史旦福或中美合资上海马拉松无刷式发电机，具有防滴漏式网型防护罩、自激励或P.M.G.、三相四线，功率系数1至0.8滞后，定子绕组绝缘级数为H级，自动电子调压，其稳定率可保持在额定电压之 $\pm 1\%$ 。

控制系统

采用伟柏专用发电机组控制系统，系统可根据不同需求，选择不同核心控制器。整个系统采用专用控制箱体，钢板外壳结构，安装于机组侧，上下均装设活动门，方便日常维护与操作。全套系统结构简单、外形美观、实用可靠。

控制保护及显示功能

机组的启动功能控制、启动次数控制、紧急停机，三相电压显示、三相电流显示、三相频率显示，运行水温、油压显示，故障告警/停机指示等其他参数显示，根据核心控制器选择不同，提供具有远程控制、“三遥”、过电流保护等多项可选功能。

基本保护功能

冷却水温过高保护
润滑油油压过低保护
启动失败保护
超速保护
过电压保护 (可选)
过电流保护 (可选)

发电机组底座架

整套发电机系统放置在重型钢架机座上，全焊接结构。可精确地校正和支撑引擎、交流发电机、散热器等组件，底座上设计有安装作用之起吊孔。

柴油机过滤系统

可更换的干式空气滤清器，旋装式水、柴油、润滑油滤清器。

电动起动系统

24V直触式起动马达和柴油机驱动之电池充电发电机。

散热器

散热器由柴油机所带动风扇冷却，并具有保护罩，在40°C环境下仍可发挥理想之散热效果。

起动电池

24V铅-酸性电池

保用期

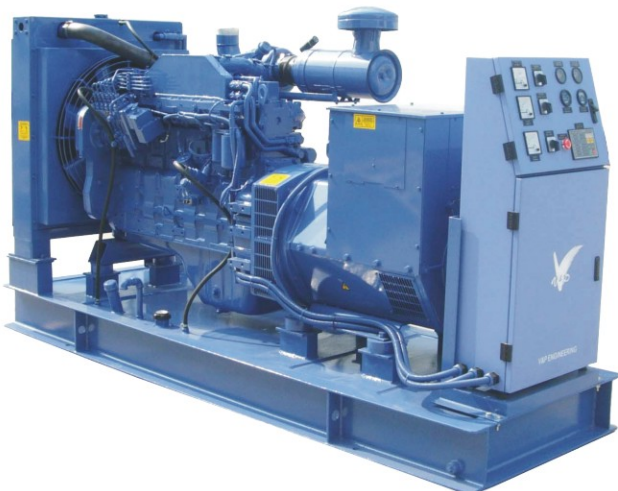
提供一年之原厂免费保用

排气消音系统(可选)

工业型排气消音器
废气软接管

可选组件

- ◆ 流动电站
- ◆ 防音型发电机组
- ◆ 电脑遥控系统
- ◆ 高/低压并联系统
- ◆ 市电/发电机切换系统
- ◆ 电力系统能源装置
- ◆ 输出配电断路器
- ◆ 碱性电池
- ◆ 日用油箱或底座油缸
- ◆ 热交换器
- ◆ 电池浮充电器
- ◆ 冷却水加热器
- ◆ 去潮加热器
- ◆ 油水分离系统
- ◆ 远程集中信号屏
- ◆ 分体水箱



伟柏合资 / 康明斯

(VP / CUMMINS) 柴油发电机组系列

(230/400 V 1500RPM 50Hz)

VP/CUMMINS		额定功率输出 千瓦 (KW)		机组尺寸及重量			
发电机组型号	柴油机型号	常用 功率	备用 功率	长 (毫米)	宽 (毫米)	高 (毫米)	重量 (公斤)
VPC22C	4B3.9-G2	20	22	1950	800	1400	750
VPC34C	4BT3.9-G2	31	34	2000	800	1450	850
VPC44C	4BTA3.9-G2	40	44	2100	880	1450	980
VPC64C	6BT5.9-G2	58	64	2550	900	1475	1160
VPC88C	6BT5.9-G2	80	88	2550	900	1475	1245
VPC100C	6BTA5.9-G2	90	100	2550	920	1475	1296
VPC110C	6BTAA5.9-G2	100	110	2550	920	1475	1440
VPC165C	6CTA8.3-G2	150	165	2650	960	1550	1756
VPC185C	6CTAA8.3-G2	168	185	2650	960	1550	1958
VPC220CL	6LTAA8.9-G2	200	220	2650	960	1550	2008
VPC230C	MTA11-G2A	210	230	3140	1100	1555	2793
VPC285C	MTA11-G3	258	285	3140	1100	1555	3152
VPC300C	NTA855-G2A	270	300	3140	1100	1555	3155
VPC310C	NTA855-G4	280	310	3220	1200	1620	3170
VPC330C	NTAA855-G7	300	330	3325	1400	1750	3295
VPC340C	KTA19-G2	310	340	3400	1500	1970	3895
VPC360C	NTAA855-G7A	320	360	3325	1400	1750	3310
VPC400C	KTA19-G3	360	400	3400	1500	1970	3998
VPC450C	KTA19-G4	400	450	3400	1500	1970	4878
VPC505C	KTAA19-G5	460	505	3550	1600	2220	5080
VPC530C	KTAA19-G6	480	530	3550	1600	2220	5090
VPC550C	KTAA19-G6A	500	550	3550	1600	2220	5230
VPC560C	KT38G	510	560	4500	2000	2280	7250
VPC660C	KTA38-G2	600	660	4500	2000	2280	7526
VPC800C	KTA38-G2A	720	800	4500	2000	2280	7724
VPC900C	KTA38-G5	820	900	4820	2200	2300	7936
VPC1000C	KTAA38-G9A	900	1000	5210	2200	2400	8960
VPC1100C	KTAA38-G9A	1000	1100	5220	2200	2400	9210

※功率负荷状态根据BS5514或ISO8528发电机组标准而定(KW×1.25=KVA)

规格如有更改, 恕不另行通知



新加坡 · 香港 · 深圳 · 上海 · 北京

授权代理商:



伟柏电力系统(中国)有限公司